



Pirkanmaan reitit ja luontoliikuntakohteet Lipas-järjestelmässä
”miten onnistuimme aktivoinnissa”

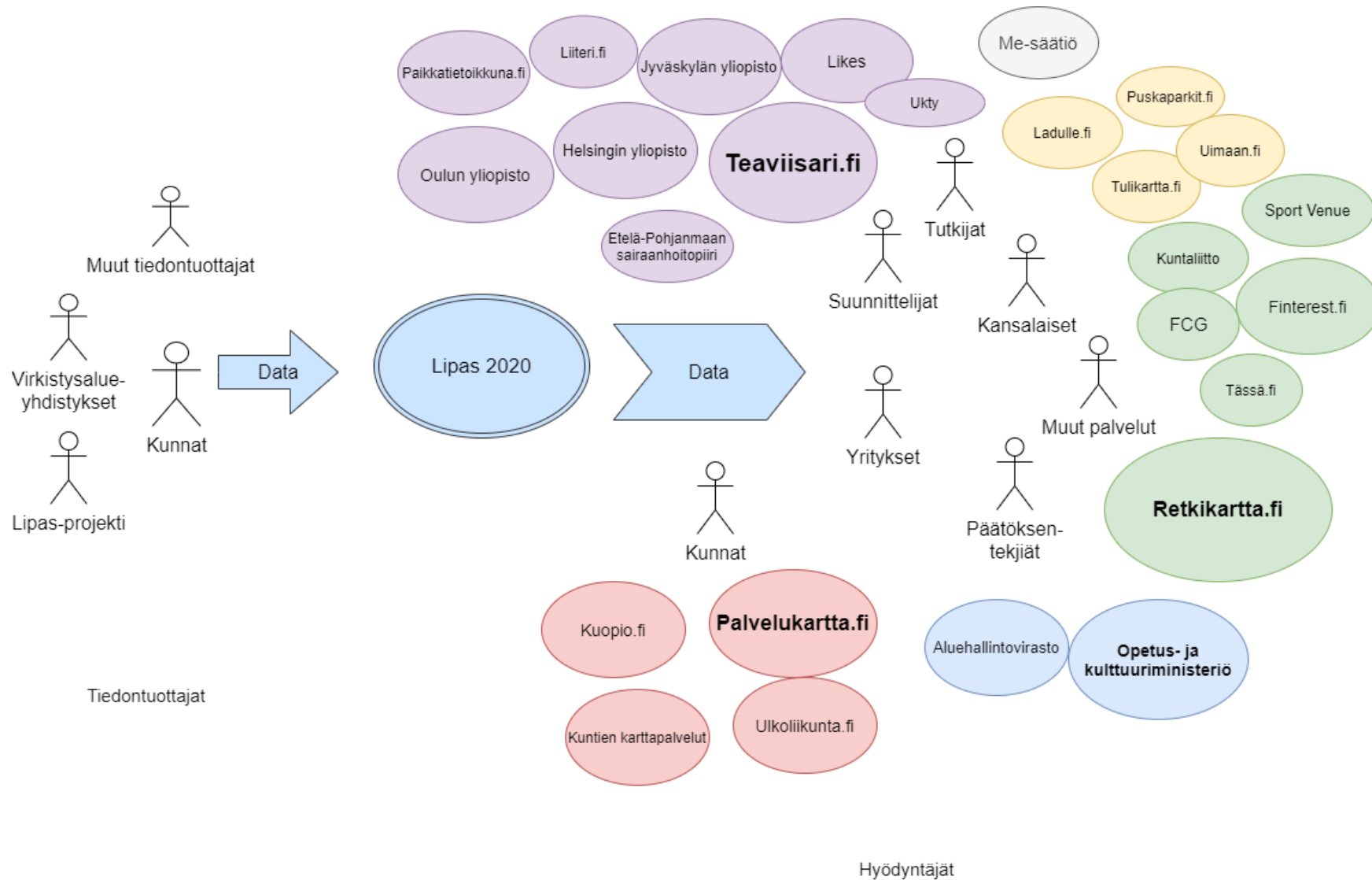
Kirsi Vehkakoski, Jyväskylän yliopisto

Mikä on Lipas.fi?

- Lipas.fi (Liikuntapaikat.fi) kerää Suomen liikuntapaikat, ulkoilureitit ja virkistysalueen avoimeen tietokantaan
- Lipaksen ylläpidosta ja kehittämisestä vastaa Jyväskylän yliopiston liikuntatieteellinen tiedekunta Opetus- ja kulttuuriministeriön avustuksen turvin.
- Päivitysoikeuksia myönnetään mm. kuntien ja muiden tahojen omistamien liikuntapaikkojen, ulkoilureittien ja virkistyskohteiden omistajille ja ylläpitäjille
- Lipas-päivittäjäksi: rekisteröidy www.lipas.fi/rekisteroidy
- Lipaksen käyttö on maksutonta
- Kaikki tiedot ovat avointa dataa, ja tieto kohteista leviää useisiin järjestelmiin



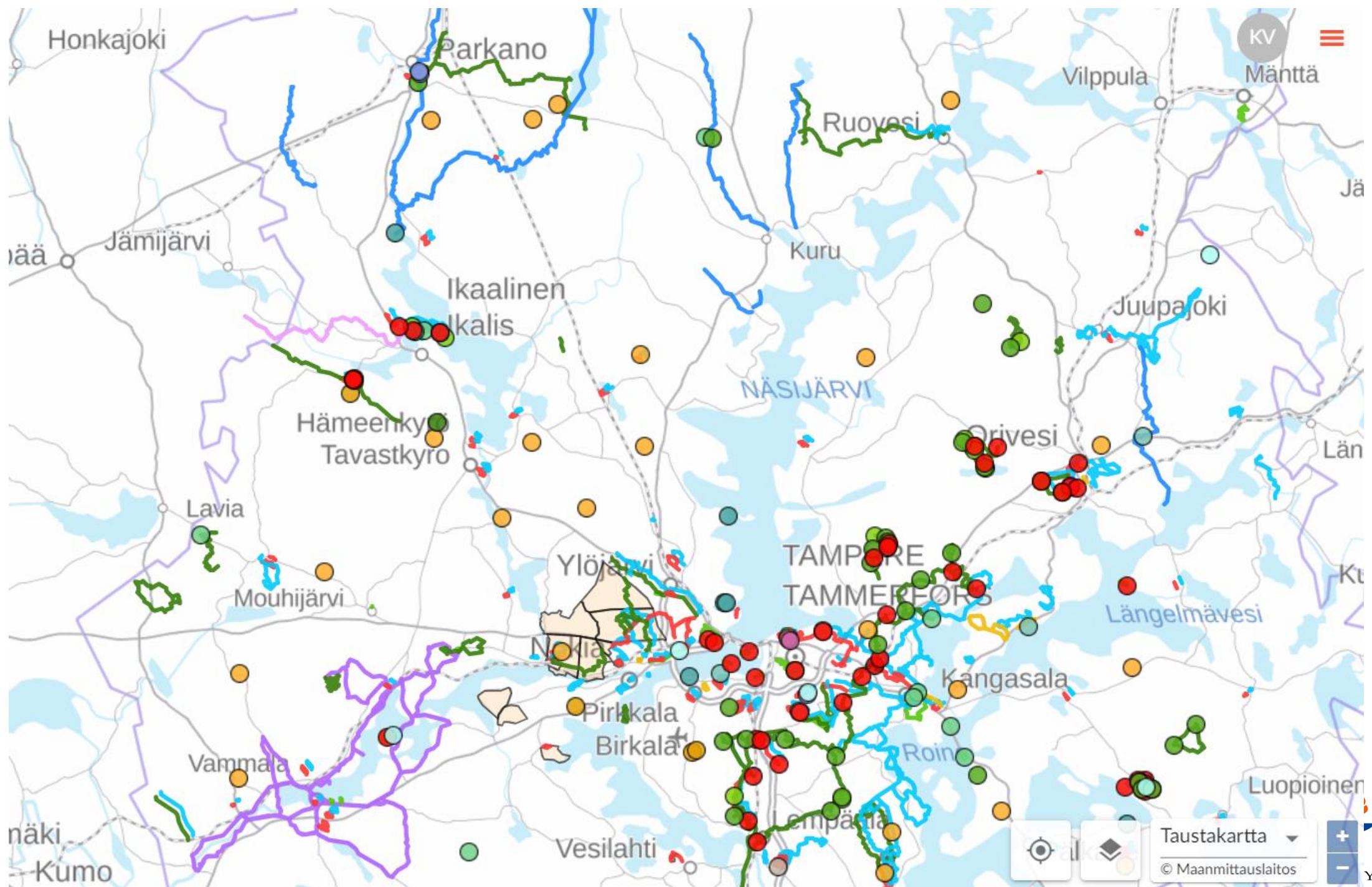
Lipas.fi tiedontuottajia ja hyödyntäjiä 2020



Pirkanmaan reitit Lipaksessa

- Tällä hetkellä (21.4.2020) Pirkanmaalla on yhteensä 354 reittiä tallennettuna Lipas.fi - järjestelmään
- Näistä 62 kpl julkaistaan myös Retkikartta.fi – palvelussa
- Yhteensä Pirkanmaalla on 149 Retkikartta.fi- palveluun siirtyvää reittiä, virkistysaluetta tai palvelua.



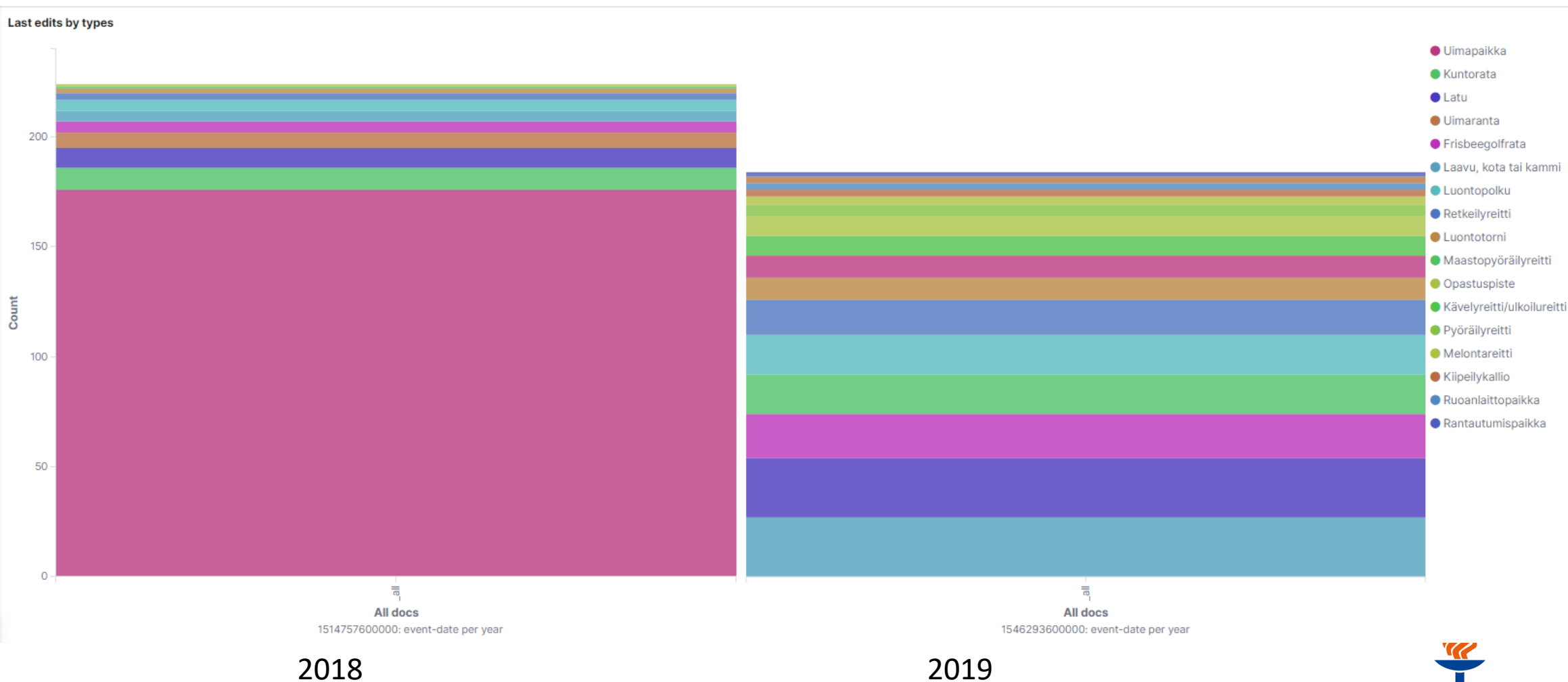


Pirkanmaan Retkikartta.fi – julkaisu Lipaksen kautta 5/2018 vs 4/2020

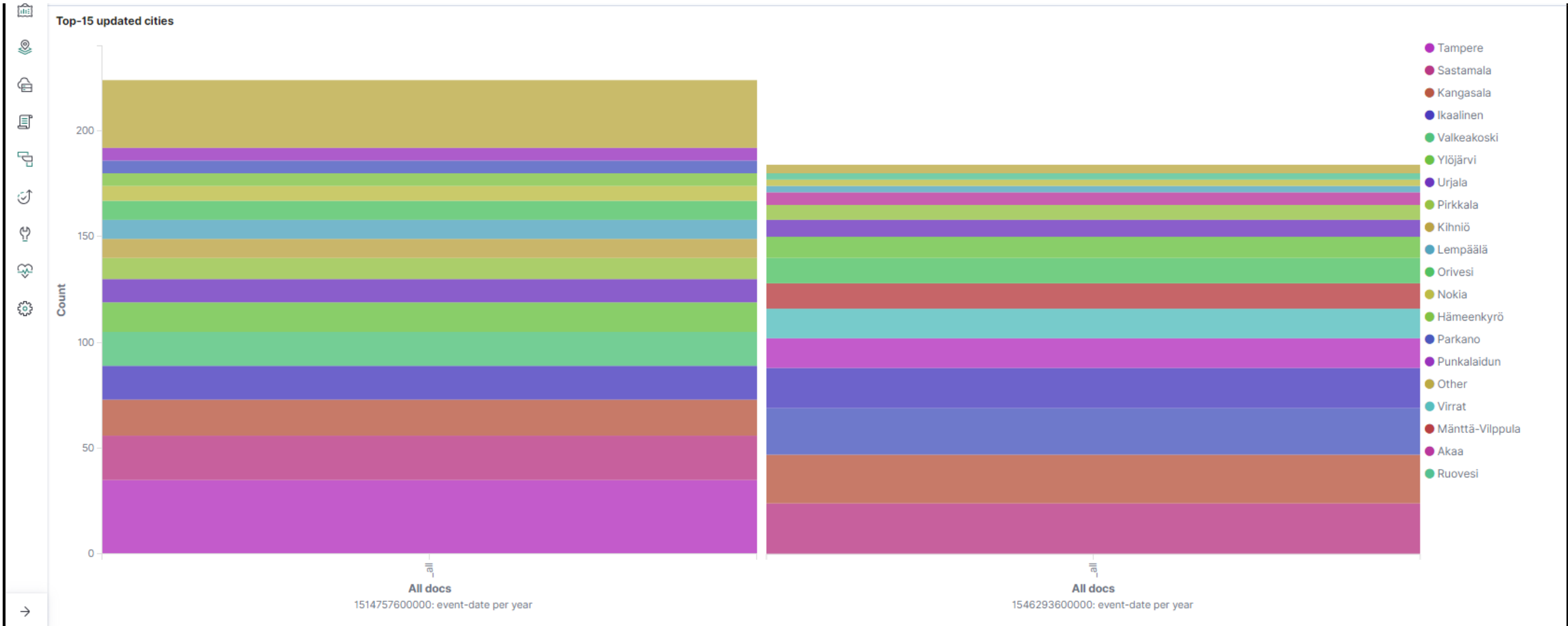
Liikuntapaikkatyyppi	siirtyy Retkikartalle 2018	siirtyy Retkikartalle 2020	Muutos (kpl)
Frisbeegolfrata	8	9	1
Kiipeilykallio	3	3	0
Kuntorata	1	9	8
Kävelyreitti/ulkoilureitti	0	6	5
Laavu, kota tai kammi	4	16	12
Latu	0	9	9
Luontopolku	10	23	13
Luontotorni	1	6	5
Melontareitti	1	1	0
Muu luonnonsuojelualue, jolla on virkistyspalveluita	1	0	-1
Opastuspiste	8	13	5
Pyöräilyreitti	0	4	4
Rantautumispaikka	1	2	1
Retkeilyreitti	1	11	10
Ruoanlaittopaikka	1	1	0
Uimapaikka	17	29	12
Uimaranta	14	7	-7
Yhteensä	71	148	77



Luontoliikuntakohteita oli päivitetty Pirkanmaalla 160 kpl (2018-2019)



15 innokkainta kuntaa (luontoliikuntakohteiden päivittäminen, 2018-2019)



2018

2019



Päätelmiä

- Retkikartta.fi – julkaisu tuplaantui tarkasteluajalla
- Yli 15 kuntaa saatiin aktivoitua
- Käytöstä poistettuja kohteita poistettiin myös rekisteristä
- Laskelmissa on mukana vain kuntien oma työ, ei Lipas-projektin aineistotyötä
- Tietojen päivittämistä tulee edelleen tehostaa, jotta tieto ulkoilureiteistä ja niiden palveluista tulee myös käyttäjien saataville
- Kysy tarvittaessa lisää Kirsiltä (kirsi.vehkakoski@jyu.fi).



Kiitos!

Lisätietoja:

Kirsi Vehkakoski, Jyväskylän yliopisto

Puh. 0400 247980

lipasinfo@jyu.fi

