



## Matkailuyrittäjyyttä ja yhteistyötä – ideoita ja yrittäjätarinoita Islannista

29.9.-3.10.2019

Tervetuloa mukaan Pure Pirkanmaan -hankkeen ammattimatalle saagojen saarelle. Tutustumaan saaren matkailuyrityksiin, palveluihin sekä luontoon.

### MATKAOHJELMA (alustava)

#### Lentoaikataulu / Finnair:

|           |                      |                 |       |
|-----------|----------------------|-----------------|-------|
| 29.9.2019 | Helsinki – Reykjavik | 07:45 – 08:35   | AY991 |
| 3.10.2019 | Reykjavik – Helsinki | 17:50 – 00:15+1 | AY994 |

Lentoaikataulu sitoumuksetta. Ajat ovat paikallisia aikoja.

#### Sunnuntai 29.9. – Lähtö matkalle ja tervetuloa Reykjavikiin

Mikäli halukkaita kuljetukseen on riittävä määrä, järjestämme maksullisen yhteiskuljetuksen lentokentälle. Aikataulu kuljetukseen lähempänä matkaa. Mikäli saavut omalla kyydillä, **suosittelemme saapumaan Helsinki-Vantaan lentoaseman kakkostermiinaaliin T2 kaksi tuntia ennen koneen lähtöä.**

Finnairin lento AY991 lähtee Helsingistä klo 07:45 ja saapuu Reykjavikiin klo 08:35 paikallista aikaa. Suomenkielinen opas on ryhmäämme vastassa lentokentän tuloaulassa. Lentokentältä ajamme n. 50 km matkan Reykjavikin keskustaan, jossa teemme opastetun kaupunkierroksen, kesto n. 3 tuntia. Tärkeimpiin nähtävyyksiin lukeutuvat mm. Vanhankaupungin keskusta, satama-alue, Laugadalurin uimala sekä Islannin korkein rakennus Hallgrímskirkja-kirkko torneineen. Retki päättyy Midgardur -hotelliin (huoneet saadaan yleensä klo 16.00, mikäli huoneita ei saada aikaisemmin, jätämme matkatavarat säilytykseen). Ateriapakettiin kuuluva lounas hotellin Jörgensen Kitchen & Bar -ravintolassa.

#### Maanantai 30.9. – ammattiohjelmaa

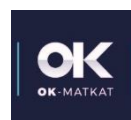
Aamiainen hotellissa, jonka jälkeen lähdemme kävellen n. 1,4 km matkan oppaan johdolla tapaamiseen IcelandTravelin markkinointiedustajan kanssa Iceland Travelin toimistoon. Yhtiö on yksi Islannin isoimpia matkanjärjestäjiä, joka järjestää majoitusta, retki- ja erikoisohjelmaa ja opaspalveluja. Yhtiö käyttää myös Bókun –matkailualan online- myynti varausalustaa. Kuulemme kokemuksia järjestelmän käytöstä.

Tämän jälkeen vielä tapaamme Promote Icelandin edustajan. Promote Iceland edistää ja tukee Islannin matkailuteollisuuden kilpailukykyä ulkomaisilla markkinoilla, houkuttelee ulkomaisia turisteja ja investointeja maahan sekä auttaa edistämään islantilaisista kulttuuria ulkomailla.



Euroopan maaseudun  
kehittämisen maatalousrahasto:  
Eurooppa investoi maaseutualueisiin

**AHLMAN**





Tapaamisten jälkeen jatkamme kävelen n. 2,8 km matkan Vanhan sataman alueelle, jossa ensin ateriapakettiin kuuluva lounas Höfnin -ravintolassa. Lounaan jälkeen tutustumme pieniin puoteihin ja ravintolapalveluihin, tapaamme myös keskustelun merkeissä kahvilan/ravintolan pitäjän.

## Tiistai 1.10. – Kultainen kolmio ja kaksi yritysvierailua

Aamiainen ja huoneiden luovutus, jonka jälkeen lähdemme bussilla oppaan kanssa kokopäiväretkelle tutustumaan saaren kuuluisimpiin luontonähtävyyksiin. Jos saisit valita vain yhden retken Islannissa, on sen ehdottomasti oltava retki Kultaiseen Kolmioon.

Ensimmäinen retkemme luontonähtävyys on Þingvellirin luonnonpuisto, joka sijaitsee Euraasian ja Pohjois-Amerikan mannerlaattojen erkanemiskohdassa. Alueella on suuri merkitys myös maan historiassa, sillä viikingit valitsivat sen parlamenttipaikakseen vuonna 930.

Luonnonpuiston jälkeen yritysvierailukohteenaamme on Efstidalur maatilamatkailukohde, jossa yrittäjä kasvattaa karjaa ja hevosia sekä tilalla on myös majoitusta. Tila on kuulunut samalla suvulle jo vuodesta 1850. Tilalla nautimme lounaan.

Lounaan jälkeen jatkamme maailman tunnetuimmalle kuumaa vettä suihkuttavalle Geysir-lähtelle, joka on antanut nimensä kaikille muille vastaavanlaisille lähteille. Geysirin kuumien lähteiden alueella sijaitsee lukuisia Geysiriä aktiivisempiakin lähteitä, kuten Strokkur, joka purkautuu säännöllisesti jopa 20 metrin korkeuteen.

Jatkamme edelleen Gullfossin vesiputoukselle, joka sijaitsee Etelä-Islannissa, Hvítá-joen mutkassa Langjökullin jäätikön eteläpuolella. Gullfoss tarkoittaa kultaista putousta, mikä onkin kuvaava nimi tälle jään kalvamasta sedimentistä kauniin värinsä saavalle putoukselle. Putouksen voiman sanotaan tarttuvan vierailijoihinsa, joten jatkamme matkaa entistä energisempinä kohti seuraavaa yrityskohdettamme, joka on Friðheimar Greenhouse, jolla on hevostoimintaa sekä kasvihuoneita. Täällä tutustumme tilan toimintaan ja pääsemme maistelemaan tomaatteja ja kuulemme miten tomaatteja kasvatetaan ympärivuotisesti kasvihuoneissa ja miten hyödynnetään Islannin luonnonolosuhteita tomaattien viljelyssä (kuumat lähteet). Oppia tomaattien kasvatukseen on haettu mm. Suomesta. Retken kesto kaikkiaan n. 8-9 tuntia.

Retki päättyy Suðurlandsveguriin, n. 50 km Reykjavikista, jossa majoitumme Eldhestar-hotelliin.

Ateriapakettiin kuuluvan illallisen nautimme hotellissa.

Mahdollinen tapaaminen Hey Iceland matkanjärjestäjän sekä maaseutumatkailuyritysten järjestön -edustajan kanssa (vahvistuu myöhemmin).

## Keskiviikko 2.10. – Snæfellsnesin niemimaa ja ammattivierailu

Aikaisen aamiaisen jälkeen lähdemme kokopäiväretkelle Snæfellsnesin niemimaalle. Aluetta on sanottu Islanniksi pienoiskoossa, sillä siellä on paljon nähtävyyksiä, kuten tulivuori Snæfellsnesjokul, jota pidetään Islannin vertauskuvana. Tulivuori on Jules Vernen teoksen Matka maan keskipisteeseen tapahtumapaikka.

Ben Stiller kuvasi osia "The Secret Life of Walter Mitty" elokuvaan viehättävässä Stykkisholmurin kylässä, jonka kautta myös reitimme vie. Niemimaalla on paljon pieniä kaupunkeja ja kalastajakylä. Nautimme lounaan matkan varrella.

Búðirin alue on erittäin vaikuttava, jossa voi kävellä ainutlaatuisessa laavan muovaamassa hiekkarantamaisemassa.

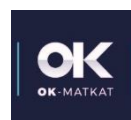
Arnarstapin kalliorannoilla näemme upeita kivipylväitä, jotka ovat merilintujen pesimäpaikkoja.

Päivän yritysvierailukohteemme on Bjarteyjarsandur -lammassarmit, joka järjestää myös majoitusta. Lisäksi yritys järjestää



Euroopan maaseudun  
kehittämisen maatalousrahasto:  
Eurooppa investoi maaseutualueisiin

AHLMAN





mm. patikointiretkiä. Tila on ollut saman perheen hallussa vuodesta 1887. Tilalla on n. 600 lammasta sekä paljon muita eläimiä. Maatila sijaitsee kauniin vuonon tuntumassa. Tutustumme tilan monipuoliseen toimintaan, joka korostaa tuotteiden korkealaatuisuutta, tuotteet valmistetaan ympäristön kannalta kestäväällä tavalla. Nautimme tilalla illallisen, jossa painottuu paikallisesti kasvatetun ruuan puhtaus, terveellisyys ja maut. Kuulemme samalla islantilaisesta kulttuurista ja paikallisesta elämästä tilan näkökulmasta. Myöhään illalla n. klo 22:00-23:00 palaamme takaisin hotelliin. Retken kesto n. 14 tuntia.

### Torstai 3.10. – Sininen Laguuni ja kotia kohti

Aamiaisen hotellissa ja huoneiden luovutus. Klo 09:30 lähdemme hotellista Siniselle Laguunille, jossa koemme matkan loppuhuipenuksena kylpylähetken Sinisellä laguunilla. Sähkönsininen vesi mustalla laavakentällä on mieleenpainuva näky ja kylpeminen 35-asteisessa mineraalipitoisessa vedessä unohtumaton elämys. Varaa uimapuku ja uimatossut matkaan mukaan, pyyhkeet jaetaan kylpylässä. Virkistävän kylpyhetken jälkeen ateriapakettiin kuuluva lounas kuuluu Lavaravintolassa.

Lounaan jälkeen klo n. 15:30 jatkamme Reykjavikin lentokentälle.

Finnairin lento AY994 lähtee klo 17:50 ja saapuu Helsinkiin yöllä klo 00:15.

## MAJOTUS

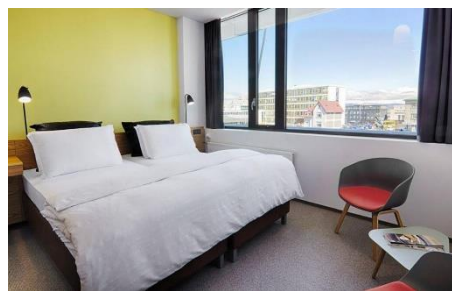
**29.9.-1.10 (2 yötä)**

### Miðgarður Centerhotel\*\*\*+

Laugavegur 120, 105 Reykjavík

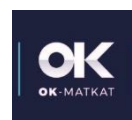
<http://www.centerhotels.com/our-hotels/hotel-midgardur>

Viihtyisä hotelli sijaitsee ihanteellisella paikalla kaupungin keskustassa, lyhyen kävelymatkan päässä tärkeimmistä nähtävyyksistä. Hotellissa on aamiaishuone, Jörgensen Kitchen & Bar -ravintola ja kokoustilat, Miðgarður Bar on ihanteellinen paikka rentoutumiseen ja nauttia drinkki tai kaksi tapahtumarikkaan päivän jälkeen. Huoneet ovat yksinkertaisia, mutta tyylikkäitä ja mukavia, suunniteltu vaaleanharmaan sävyin, käyttäen lämmintä puuta ja huoneissa on isot ikkunat. 43 huonetta, joissa kylpy/suihku, wc, hiustenkuivain, minibaari, kahvin/teenkeittovälineet, taulu-TV, talletus ja ilmainen WiFi-yhteys.



Euroopan maaseudun  
kehittämisen maatalousrahasto:  
Eurooppa investoi maaseutualueisiin

**AHLMAN**







**1.10-3.10 (2 yötä)**

**Eldhestar Hotel\*\*\***

Suðurlandsvegur, Iceland

[www.eldhestar.is/hotel-eldhestar](http://www.eldhestar.is/hotel-eldhestar)

Hotel Eldhestar on ympäristöystävällinen hotelli, joka sijaitsee vain 30 minuutin ajomatkan päässä Reykjavikista. Hotelli on ensimmäinen majoituspaikka Islannissa, joka on saanut pohjoismaisen Nordic Swan -ympäristömerkin. 26 huonetta, jotta kaikissa on kylpy/suihku, wc, laadukkaat vuoteet sekä tv, työpöytä ja oleskelualue. Sisustus on inspiroitu Islannin luonnosta. Jokaisessa huoneessa on oma sisäänkäynti, josta pääsee suoraan piha-alueelle. Asiakkaat voivat rentoutua yhteisessä takahuoneessa, ravintolassa/baarissa, aurinkoterassilla kauniilla säällä tai ulkoporealtaassa. Ilmainen Wi-Fi on käytettävissä yleisissä tiloissa. Hotelli järjestää myös ratsastusretkiä.



## MATKAN HINTA JA ILMOITTAUTUMINEN

Matkan hinta on **940€/hlö** 2 hh. Lisämaksu 1 hh + 350 €/hlö. + **ateriapaketti 190 €/henkilö**.

Finnairin reittilennot Hki - Reyjavik - Hki, majoitus 4 yötä, aamiaiset, matkaohjelman mukaiset kuljetukset, ruuat, ohjelma, vierailut ja suomenkielisen oppaan palvelut, verot ja matkustajamaksut.

Ateriapaketti (laskutetaan erikseen), hinta 190 EUR/henkilö. Muut ateriat, jotka eivät kuulu ohjelmaan omakustanteisia.

29.9. lounas Reykjavikissa (2 ruokalajia, vesi, kahvi/tee).

30.9. lounas Reykjavikissa (3 ruokalajia, vesi, kahvi/tee).

1.10. illallinen Eldhestar -hotellissa (3 ruokalajia, vesi, kahvi/tee)

3.10. lounas Blue Lagoonilla (2 ruokalajia, vesi, kahvi/tee)

Järjestämme lentokentälle tarvittaessa kuljetuksen Ahlmanilta hintaan 60€ henkilö Tampere-Helsinki-Vantaa-Tampere Suosittelemme kattavan matkavakuutuksen hankkimista heti matkan tilausvaiheessa. Varmista paikkasi **3.6.2019 mennessä ilmoittautumislomakkeella**. Ilmoittautuminen on sitova.

Matkan ennakolasku, joka on noin puolet hinnasta, laskutetaan kesäkuun aikana.

**Lisätietoja:** Jani Grönroos 050 309 96 93 tai [jani.gronroos@ahlman.fi](mailto:jani.gronroos@ahlman.fi)

Pidätämme oikeuden muutoksiin matkaohjelmassa. Matkan vastuullisena matkanjärjestäjänä toimii Ok-matkat.



Euroopan maaseudun  
kehittämisen maatalousrahasto:  
Eurooppa investoi maaseutualueisiin

**AHLMAN**

